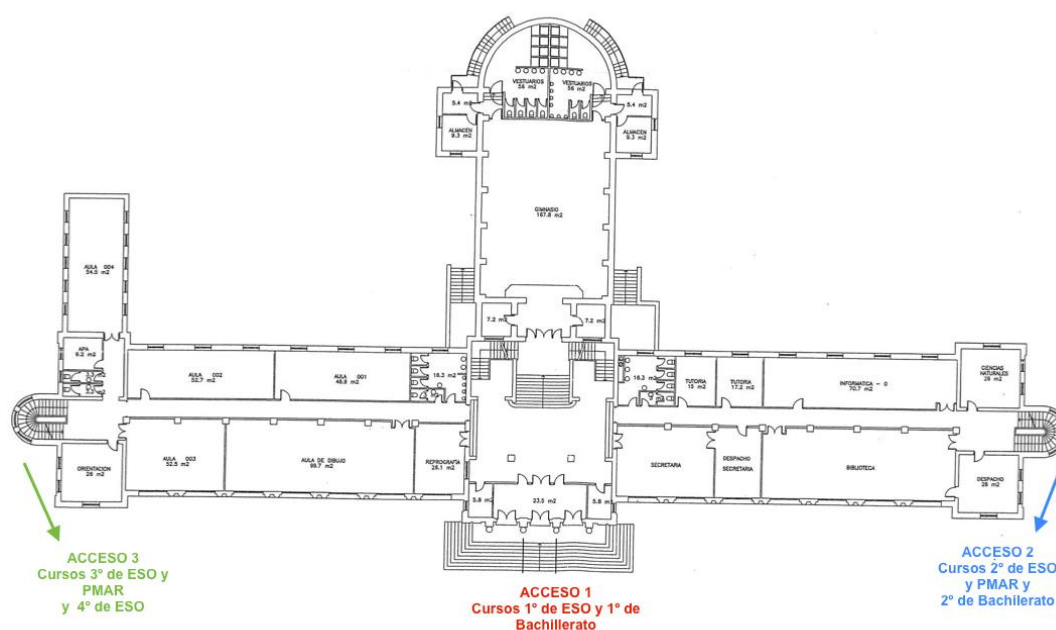


INSTRUCCIONES PARA EL ALUMNADO DEL CENTRO

ANTES DE ACCEDER AL CENTRO:

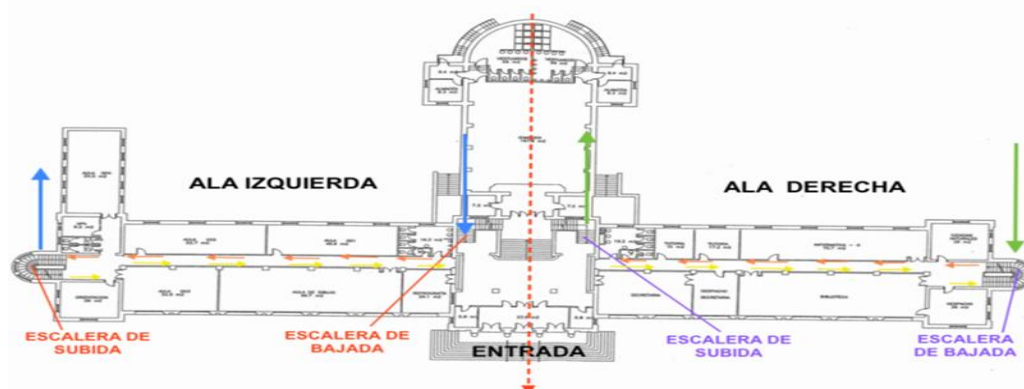
1. Si presentas síntomas compatibles con COVID-19 (fiebre, tos, sensación de falta de aire, disminución del olfato y del gusto, escalofríos, dolor de garganta, dolor de cabeza, debilidad general, dolores musculares, diarrea o vómitos) no debes acudir al centro y tienes que contactar con el teléfono de tu centro médico. Tampoco debes acudir si te encuentras en periodo de cuarentena domiciliaria por haber tenido contacto con alguna persona con síntomas o diagnosticado de COVID-19.
2. Acude al centro provisto de mascarilla, si no fuera así no se te dejará entrar y se comunicará a tu familia. Trae una mascarilla de repuesto por si se te rompe o extravía.
3. Dirígete a la puerta de acceso asignada según tu curso siguiendo el trazado de líneas de guiado, preservando, en la medida de lo posible, una distancia interpersonal mínima de 1,5 metros tanto con compañeros como con el personal del centro educativo.



4. En la puerta de acceso, debes limpiar las suelas de tus zapatos en el felpudo desinfectante que habrá en cada entrada y lavarte las manos con gel hidroalcohólico.
5. Posteriormente, debes dirigirte a tu clase por la escalera correspondiente a dicho acceso. No podrás pararte en el pasillo, ni en ningún aula.
6. Posibilita la tarea a la persona que organiza el acceso y colabora con ellos para impedir que se formen aglomeraciones.
7. Lee, respeta y cumple con lo que te indican los carteles informativos sobre las medidas de prevención que seguimos en el centro.

DENTRO DEL AULA:

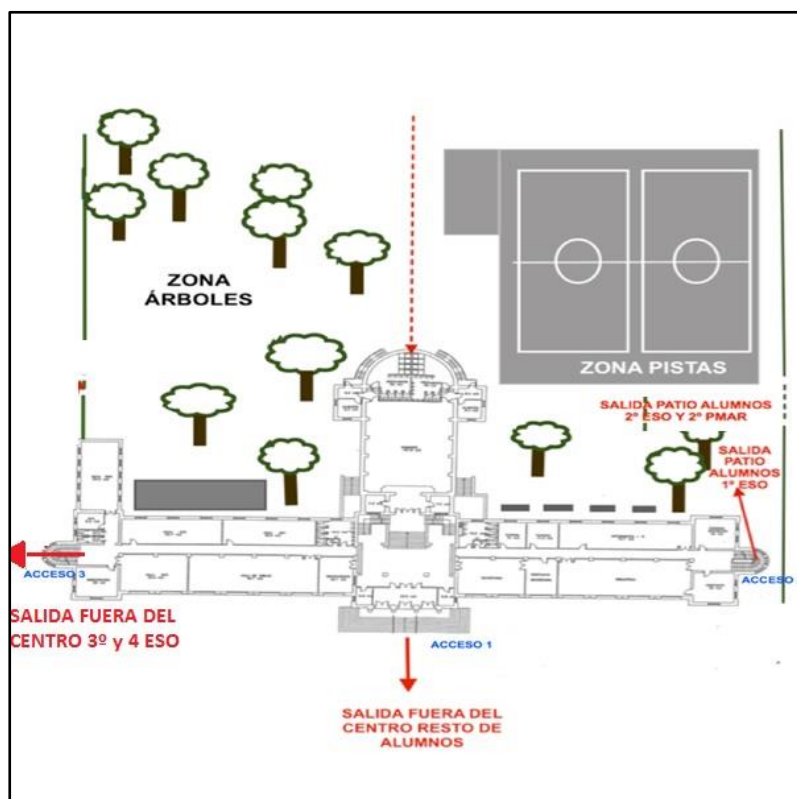
1. Colócate en tu pupitre y espera las indicaciones de tu profesor.
2. Supervisado por tu profesor de aula, al principio de cada clase debes desinfectarte nuevamente las manos con el gel hidroalcohólico que habrá en tu aula.
3. Siempre debes tener la mascarilla puesta.
4. No compartas objetos personales, ni material escolar, como lápices, bolígrafos, libros, calculadoras u otros materiales. Debes asegurarte de llevar todo lo necesario para poder seguir las clases.
5. En caso de ser inevitable el compartir algún material, extrema las medidas de higiene y prevención (higiene de manos, evitar tocarse nariz, ojos y boca...) y lávate las manos otra vez con gel desinfectante.
6. No debes abandonar el aula en el cambio entre clase y clase, a no ser que tengas que desplazarse a otra aula.
7. Si en algún momento te encuentras mal, avisa al profesor. Si los síntomas que presentas son compatibles con el COVID-19, el centro dispone de un protocolo de actuación
8. Si te tienes que desplazar a otra clase, sigue las instrucciones de desplazamiento según la ubicación de tu aula.



9. Si la clase siguiente es en un aula específica (música, religión, francés, educación física, bilingüe, taller de tecnología, desdoblados...), al llegar lávate las manos con gel hidroalcohólico, desinfecta tu pupitre y sigue el protocolo de instrucciones de tu profesor.
10. Sólo podrás ir al baño durante la clase, previo permiso del profesor. Sigue las instrucciones que te indica la cartelería y respeta el aforo, debiendo esperar en el pasillo si se superase dicho aforo. En los baños habrá dispensadores de jabón y papel que debes utilizar antes y después del uso de los WC.
11. En caso de ser inevitable toser, estornudar, tocarse la cara lávate las manos con gel hidroalcohólico nuevamente.

DURANTE EL RECREO.

1. Antes de salir al patio debes limpiarte las manos con gel hidroalcohólico en tu aula, supervisado por el profesor.
2. Si estás en 1º o 2º de ESO, accede a tu zona de patio correspondiente, respetando las normas de acceso indicadas (alumnado de 1º ESO zona de pistas y alumnado de 2º ESO zona de árboles). VER PLANO.
3. El resto del alumnado durante el recreo sale fuera del centro.
4. A cada una de las zonas del patio asignada para los diferentes grupos se accederá por la escalera del ala derecha y saldrán por la puerta próxima a estas escaleras (acceso 2). VER PLANO. El resto de alumnos de la ESO y Bachillerato saldrán a sus respectivos espacios de recreo de forma escalonada por el acceso indicado en el plano. VER PLANO. Lo mismo sucederá al regreso, de forma que se eviten las aglomeraciones.
5. Siempre debes cumplir las normas que te indica el profesor del patio.
6. En el patio debes evitar aglomeraciones y tener siempre puesta la mascarilla.
7. Cuando vuelvas del recreo debes limpiar las suelas de tus zapatos en el felpudo desinfectante que habrá en cada acceso y lavarte las manos con gel hidroalcohólico.
8. Sube directamente a tu aula por la escalera por la que accediste en orden y sin detenerte. Recuerda que al baño solo puedes ir durante la clase con el permiso del profesor.



AL SALIR DEL CENTRO Y VOLVER A CASA.

1. La salida del Centro a última hora de la mañana se realizará de forma escalonada, con el fin de evitar las aglomeraciones a la salida.
2. Debes abandonar el centro desplazándote hacia la escalera más próxima a tu salida asignada, que es la misma por la que accediste.
3. Debes salir directamente a la calle, no te detengas en el recinto del centro.

SI UTILIZAS TRANSPORTE ESCOLAR.

1. El uso de la mascarilla será obligatorio en el transporte escolar durante todo el trayecto.
2. Debes esperar en la parada del autobús manteniendo la distancia de 1,5 m para subir en fila.
3. Debes sentarse siempre en el mismo asiento.
4. Sigue las instrucciones del conductor para subir y bajar del autobús.

El incumplimiento de estas medidas tendrá una sanción. ROGAMOS TU COLABORACIÓN.

GRACIAS
